



SIEDA
*Syndicat
d'Énergies
de l'Aveyron*

ZAC de Bourran
12 rue de Bruxelles
BP 3216
12032 RODEZ Cedex 9

05 65 73 31 60
sieda@sieda.net
www.sieda.fr



DISTRIBUTION PUBLIQUE D'ÉNERGIE ÉLECTRIQUE EN AVEYRON

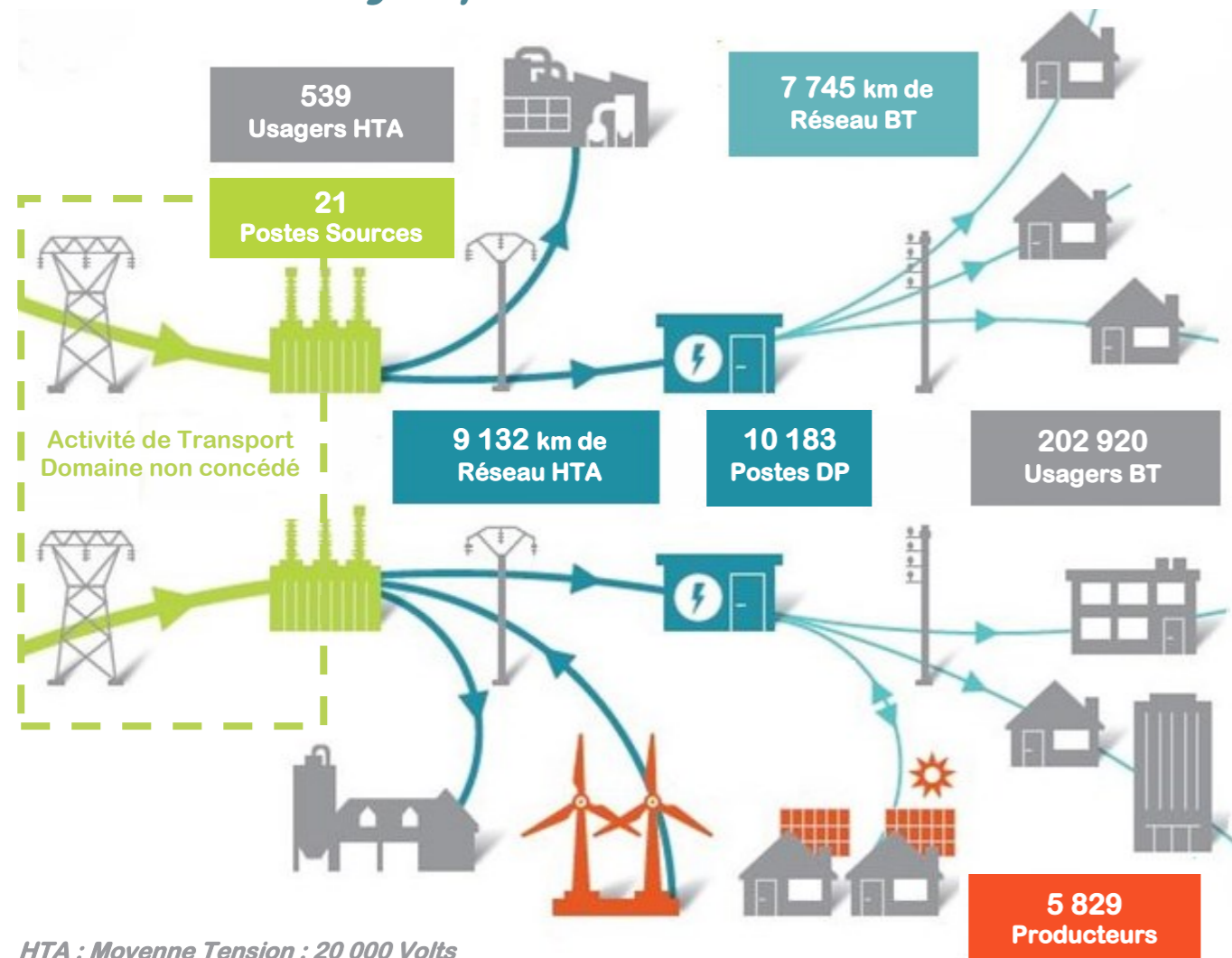
CONCESSION SIEDA
285 communes desservies

**Rapport de Contrôle
Synthèse 2022**
pour l'exercice 2021



Syndicat d'Énergies de l'Aveyron : Autorité Organisatrice du Service Public

Patrimoine Physique sur la Concession



HTA : Moyenne Tension : 20 000 Volts
BT : Basse Tension : 400/230 Volts
DP : Distribution Publique

Taux de réseau en souterrain : 33,7%
Taux de réseau BT aérien en fils nus : 7,5%
Taux de compteurs « LINKY » installés : 89%

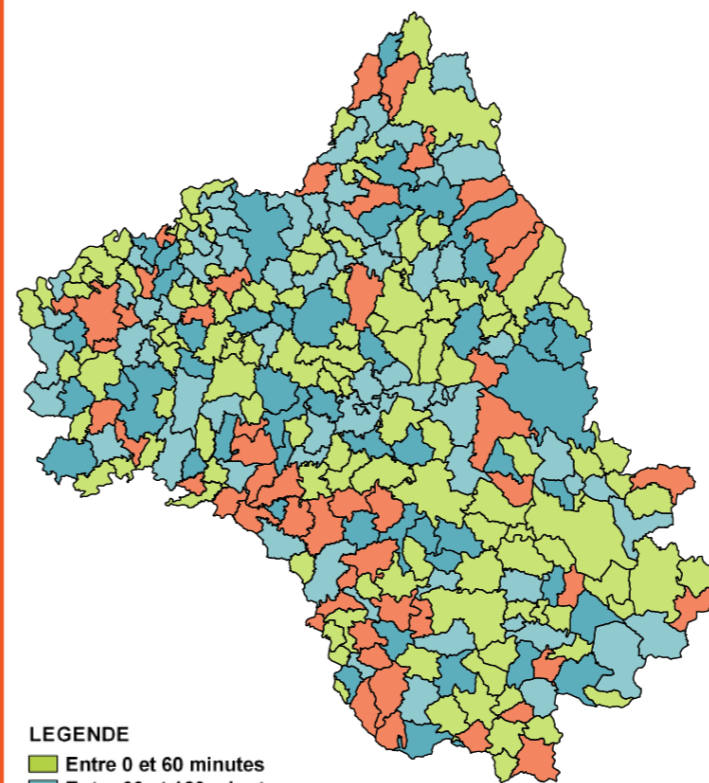
Consommation et Production sur la Concession

Nombre TOTAL d'USAGERS CONSOMMATEURS d'électricité	203 459	Nombre TOTAL d'USAGERS PRODUCTEURS d'électricité et <u>raccordés au réseau de distribution</u>	5 829
Dont nombre d'usagers ayant une puissance souscrite ≤ 36 KVA	200 815	Dont nombre d'usagers ayant une puissance délivrée ≤ 36 KW	4 254
CONSOMMATION TOTALE annuelle d'électricité (GWh)	1 692	PRODUCTION TOTALE annuelle d'électricité injectée <u>sur le réseau de distribution</u> (GWh)	799
CONSOMMATION MOYENNE annuelle d'électricité par usager (MWh)	8,2	PRODUCTION MOYENNE annuelle d'électricité injectée par usager (MWh)	137
PUISSANCE TOTALE souscrite (MVA)	2 047	PUISSANCE TOTALE délivrée <u>sur le réseau de distribution</u> (MW)	490
PUISSANCE MOYENNE souscrite par usager (KVA)	10,1	PUISSANCE MOYENNE délivrée par usager (KW)	84
RAPPORT annuel de la PRODUCTION TOTALE sur la CONSOMMATION TOTALE d'électricité (En valeur absolue car production intermittente avec éventuellement inadéquation temporelle)			47%
RAPPORT annuel de la PUISSANCE TOTALE DELIVRÉE sur la PUISSANCE TOTALE SOUSCRITE			24%

Qualité de la Desserte sur la Concession

Durée Moyenne de Coupure Vue par un Usager (2021)
(Incidents et Travaux sur le Réseau de Distribution et Amont)

Moyenne du Département : 77 minutes



Hors Evènements Exceptionnels (2021)
(Incidents et Travaux sur le réseau HTA et amont)

Nombre et taux d'USAGERS ayant subi plus de 6 COUPURES LONGUES (Durée supérieure à 3 minutes)	144 / 0,1%
Nombre et taux d'USAGERS ayant subi plus de 35 COUPURES BREVES (Durée comprise entre 1 seconde et 3 minutes)	319 / 0,2%
Nombre et taux d'USAGERS ayant subi plus de 13 HEURES DE COUPURES CUMULEES	2 235 / 1,1%
Nombre et taux d'USAGERS ayant subi au moins un dépassement des 3 SEUILS de COUPURES définis ci-dessus (Seuil Réglementaire < 5%)	2 592 / 1,3%
Nombre et taux d'USAGERS BT ayant subi plus de 5 HEURES DE COUPURES CONSECUTIVES suite à défaillance du réseau de distribution et amont	9 082 / 4,5%
Nombre et taux d'USAGERS BT subissant une CHUTE DE TENSION supérieure à 10% (< 207 et < 360 Volts)	1 209 / 0,6%
Nombre et taux d'USAGERS HTA subissant une CHUTE DE TENSION supérieure à 10%	0 / 0,0%

Investissements sur la Concession

	Nombre	Montant (k€)
Nombre de projets d'EXTENSION et/ou de RACCORDEMENT de réseau engagés ou réalisés en 2021 (hors C5I simple)	1 230	
Nombre de projets de RENOUVELLEMENT, de RENFORCEMENT et de SECURISATION de Réseau engagés ou réalisés en 2021	436	
Nombre de projets de DISSIMULATION (amélioration esthétique) de Réseau engagés ou réalisés en 2021	53	
TOTAL engagé ou réalisé en 2021	1 719	51 220

Observations et Projets 2022 sur la Concession

VARIATION annuelle du nombre d'usagers subissant des COUPURES D'ALIMENTATION du réseau HTA et amont (au-delà des seuils indiqués ci-dessus)	-64%
VARIATION annuelle du nombre d'usagers subissant des CHUTES DE TENSION supérieures à 10%	-13%
PREVISIONS D'INVESTISSEMENTS 2022 d'Enedis et du SIEDA pour le renouvellement, le renforcement et la sécurisation du réseau de distribution (k€) - Source Loi NOME	17 000