



Syndicat  
d'Énergies  
de l'Aveyron

ZAC de Bourran  
12 rue de Bruxelles  
BP 3216  
12032 RODEZ Cedex 9

05 65 73 31 60  
sieda@sieda.net  
**www.sieda.fr**



# DISTRIBUTION PUBLIQUE D'ÉNERGIE ÉLECTRIQUE EN AVEYRON

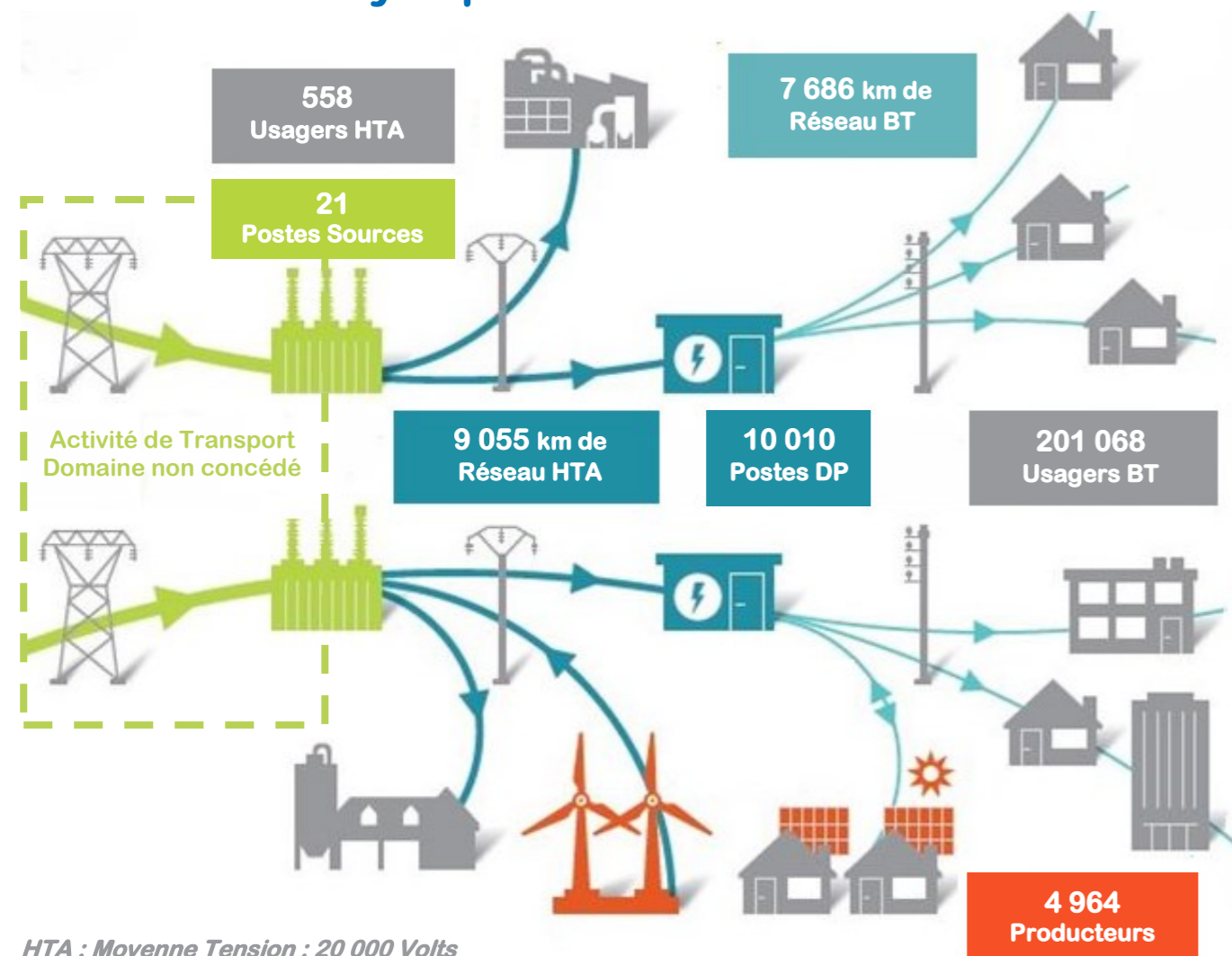
## CONCESSION SIEDA

Rapport de Contrôle  
Synthèse 2021  
pour l'exercice 2020



Syndicat d'Énergies de l'Aveyron : Autorité Organisatrice du Service Public

## Patrimoine Physique sur la Concession



HTA : Moyenne Tension : 20 000 Volts  
BT : Basse Tension : 400/230 Volts  
DP : Distribution Publique

Taux de réseau en souterrain : 32,9%  
Taux de réseau BT aérien en fils nus : 8,7%  
Taux de compteurs « LINKY » installés : 83,0%

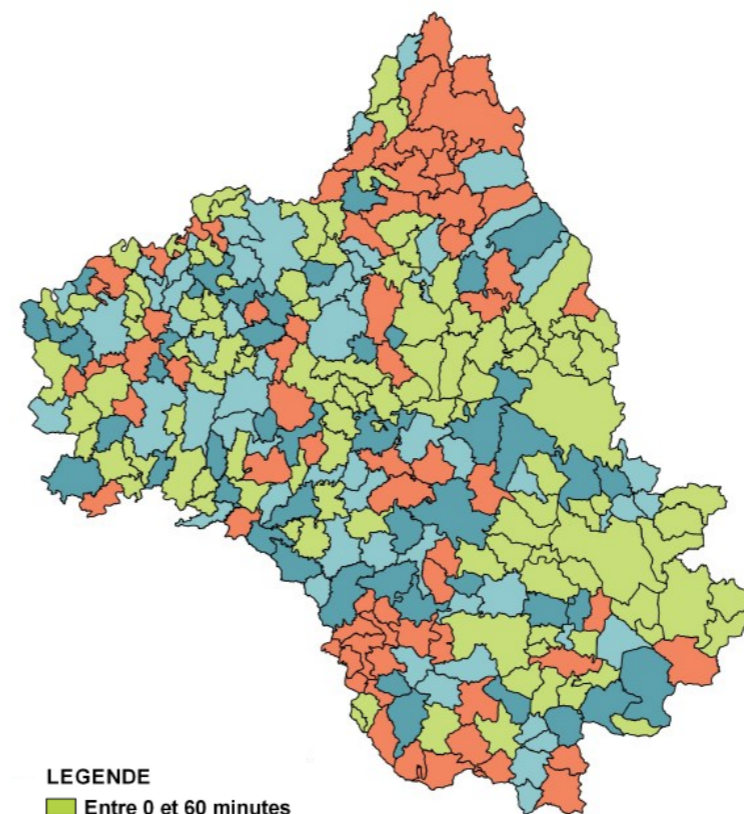
## Consommation et Production sur la Concession

Nombre TOTAL d'USAGERS CONSOMMATEURS d'électricité	201 626	Nombre TOTAL d'USAGERS PRODUCTEURS d'électricité et raccordés au réseau de distribution	4 964
Dont nombre d'usagers ayant une puissance souscrite ≤ 36 kVA	199 026	Dont nombre d'usagers ayant une puissance installée ≤ 36 kVA	3 742
CONSOMMATION TOTALE annuelle d'électricité (GWh)	1 585	PRODUCTION TOTALE annuelle d'électricité sur le réseau de distribution (GWh)	795
CONSOMMATION MOYENNE annuelle d'électricité par usager (MWh)	7,9	PRODUCTION MOYENNE annuelle d'électricité par usager (MWh)	160
PUISSANCE TOTALE souscrite (MVA)	2 018	PUISSANCE TOTALE délivrée sur le réseau de distribution (MVA)	442
PUISSANCE MOYENNE souscrite par usager (kVA)	10,0	PUISSANCE MOYENNE délivrée par usager (kVA)	89
RAPPORT annuel de la PRODUCTION TOTALE sur la CONSOMMATION TOTALE d'électricité			50%
RAPPORT annuel de la PUISSANCE TOTALE DELIVRÉE sur la PUISSANCE TOTALE SOUSCRITE			22%

## Qualité de la Desserte sur la Concession

DUREE MOYENNE DE COUPE VUE PAR UN USAGER (2020)  
(Incidents et Travaux sur le Réseau de Distribution et Amont)

Moyenne du Département : 105 minutes



LEGENDE

- Entre 0 et 60 minutes
- Entre 60 et 120 minutes
- Entre 120 et 180 minutes
- Supérieure à 180 minutes

Hors Evènements Exceptionnels (2020)  
(Incidents et Travaux sur le réseau HTA et amont)

Nombre d'USAGERS ayant subi plus de 6 COUPURES LONGUES (Durée supérieure à 3 minutes)	1 074
Nombre d'USAGERS ayant subi plus de 35 COUPURES BREVES (Durée comprise entre 1 seconde et 3 minutes)	0
Nombre d'USAGERS ayant subi plus de 13 HEURES DE COUPURES CUMULEES	6 399
Nombre d'USAGERS BT ayant subi plus de 5 HEURES DE COUPURES CONSECUTIVES suite à défaillance du réseau de distribution et amont	16 559
Nombre d'USAGERS BT subissant une CHUTE DE TENSION supérieure à 10%	1 391
Nombre d'USAGERS HTA subissant une CHUTE DE TENSION supérieure à 10%	0

## Investissements sur la Concession

	Nombre		
	Nombre de projets d'EXTENSION et/ou de RACCORDEMENT de réseau engagés ou réalisés en 2020 (hors C5I simple)	961	
	Nombre de projets de RENOUVELLEMENT, de RENFORCEMENT et de SECURISATION de Réseau engagés ou réalisés en 2020	409	
	Nombre de projets de DISSIMULATION (amélioration esthétique) de Réseau engagés ou réalisés en 2020	43	Montant (k€)
	TOTAL engagé ou réalisé en 2020	1 413	36 476

## Observations et Projets 2021 sur la Concession

VARIATION annuelle du nombre d'usagers subissant des COUPURES D'ALIMENTATION du réseau HTA et amont (au-delà des seuils indiqués ci-dessus)	-21%
VARIATION annuelle du nombre d'usagers subissant des CHUTES DE TENSION supérieures à 10%	-14%
PREVISIONS D'INVESTISSEMENTS 2021 d'Enedis et du SIEDA pour le renouvellement, le renforcement et la sécurisation du réseau de distribution (k€)	15 272