



Syndicat  
d'Énergies  
de l'Aveyron

ZAC de Bourran  
12 rue de Bruxelles  
BP 3216  
12032 RODEZ Cedex 9

05 65 73 31 60  
sieda@sieda.net  
[www.sieda.fr](http://www.sieda.fr)



## DISTRIBUTION PUBLIQUE D'ENERGIE ELECTRIQUE EN AVEYRON

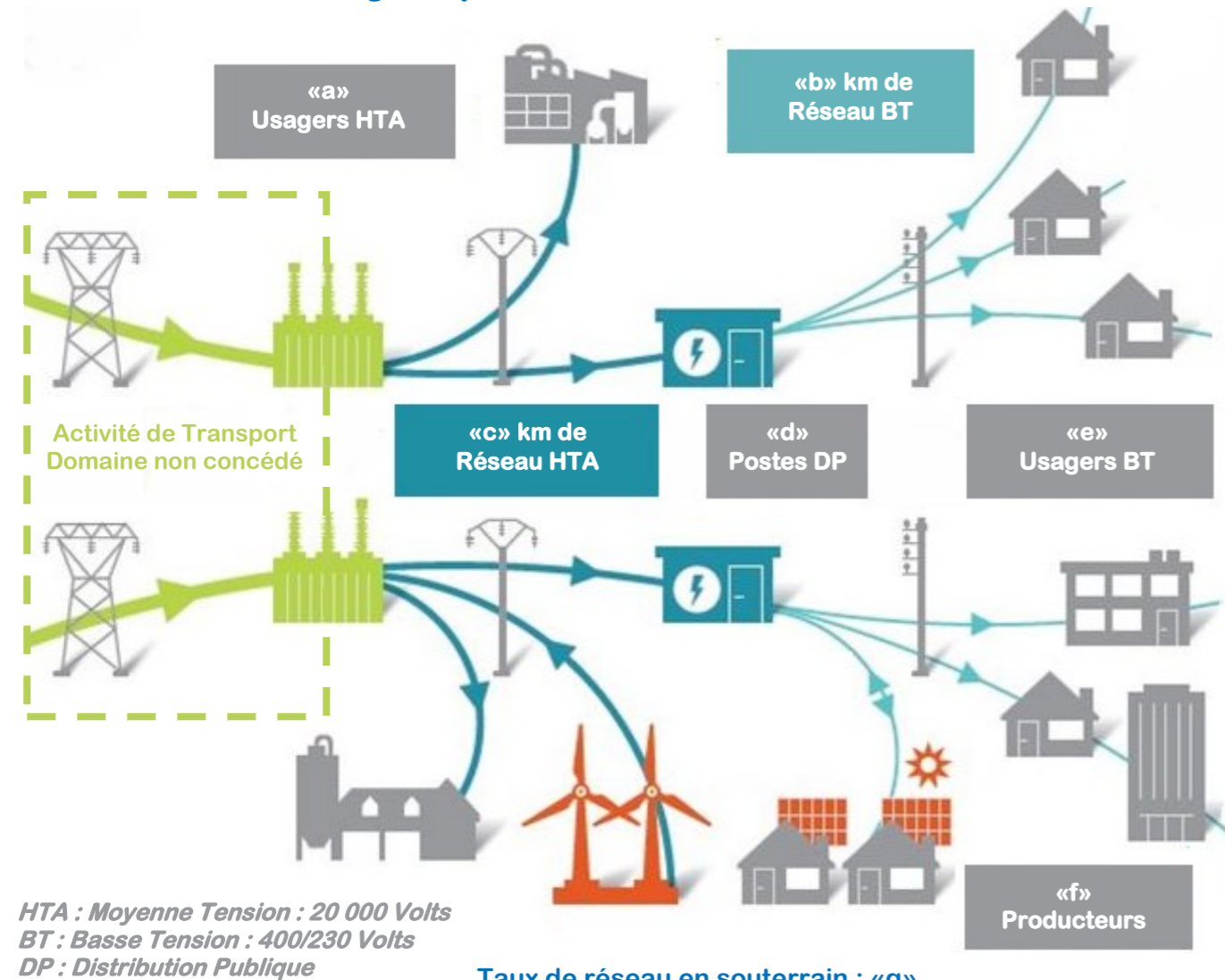
CONCESSION SIEDA

Rapport de Contrôle  
Synthèse 2020  
Pour l'Exercice 2019

SIEDA - Autorité Organisatrice du Service Public  
12, rue de Bruxelles - 12032 RODEZ Cedex 9



## Patrimoine Physique sur la Concession



Taux de réseau en souterrain : «g»  
Taux de réseau BT aérien en fils nus : «h»  
Taux de compteurs « LINKY » installés : «i»

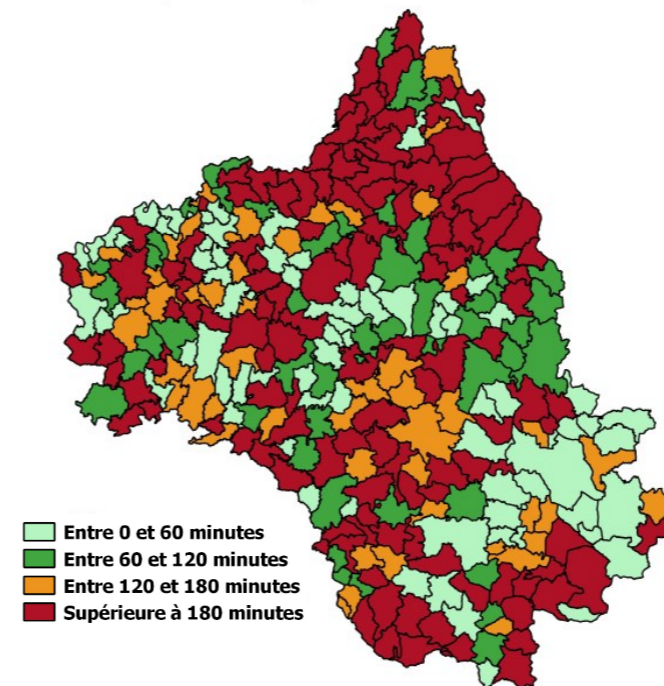
## Consommation et Production sur la Concession

Nombre TOTAL d'USAGERS CONSOMMATEURS d'électricité	«j»	Nombre TOTAL d'USAGERS PRODUCTEURS d'électricité et raccordés au réseau de distribution	«f»
Dont nombre d'utilisateurs ayant une puissance souscrite ≤ 36 kVA	«k»	Dont nombre d'utilisateurs d'origine photovoltaïque	«p»
CONSOMMATION TOTALE annuelle d'électricité (GWh)	«l»	Dont nombre d'utilisateurs ayant une puissance installée ≤ 36 kVA	«q»
CONSOMMATION MOYENNE annuelle d'électricité par usager (MWh)	«m»	PRODUCTION TOTALE annuelle d'électricité sur le réseau de distribution (GWh)	«r»
PUISSANCE TOTALE souscrite (MVA)	«n»	Dont production annuelle d'électricité d'origine photovoltaïque (GWh)	«s»
PUISSANCE MOYENNE souscrite par usager (kVA)	«o»	PRODUCTION MOYENNE annuelle d'électricité par usager (MWh)	«t»

## Qualité de la Desserte sur la Concession

DUREE MOYENNE DE COUPURE VUE PAR UN USAGER (2019)  
(Incidents et Travaux sur le Réseau de Distribution et Amont)

Moyenne du Département : 139 minutes



Hors Evènements Exceptionnels (2019)  
(Incidents et Travaux sur le réseau HTA et amont)

Nombre d'USAGERS ayant subi plus de 6 COUPURES LONGUES (Durée supérieure à 3 minutes)	«u»
Nombre d'USAGERS ayant subi plus de 35 COUPURES BREVES (Durée comprise entre 1 seconde et 3 minutes)	«v»
Nombre d'USAGERS ayant subi plus de 13 HEURES DE COUPURES CUMULEES	«w»
Nombre d'USAGERS BT subissant une CHUTE DE TENSION supérieure à 10%	«x»
Nombre d'USAGERS HTA subissant une CHUTE DE TENSION supérieure à 10%	«y»

## Investissements sur la Concession

	Nombre	Montant (€)	
	Nombre de projets d'EXTENSION et/ou de RACCORDEMENT de réseau engagés ou réalisés en 2019 (hors C5I simple)	«z»	
	Nombre de projets de RENOUELEMENT, de RENFORCEMENT et de SECURISATION de Réseau engagés ou réalisés en 2019	«aa»	
	Nombre de projets de DISSIMULATION (amélioration esthétique) de Réseau engagés ou réalisés en 2019	«ab»	Montant (€)
	TOTAL engagé ou réalisé en 2019	«ac»	«ad»

## Observations et Projets 2020 sur la Concession

VARIATION annuelle du nombre d'utilisateurs subissant des COUPURES D'ALIMENTATION du réseau HTA et amont (au-delà des seuils indiqués ci-dessus)	«ae»
VARIATION annuelle du nombre d'utilisateurs subissant des CHUTES DE TENSION supérieures à 10%	«af»
PREVISIONS D'INVESTISSEMENTS 2020 d'Enedis et du SIEDA pour le renouvellement, le renforcement et la sécurisation du réseau de distribution (€)	«ag»