

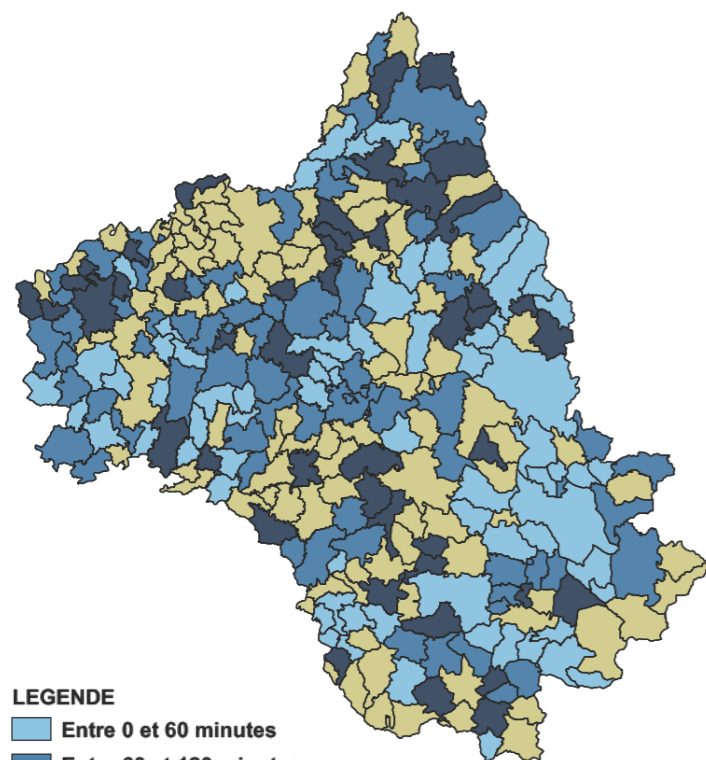
## Qualité de la Desserte sur la Concession

Durée Moyenne de Coupure  
Vue par un Usager (2023)

(Incidents et Travaux sur le Réseau de Distribution et Amont)

Moyenne du Département : 120 minutes

Faits Marquants : Tempête de Vent « LARISA » (10 Mars) - Incendie Poste Source « Godin » (08 août)



LEGENDE

- Entre 0 et 60 minutes
- Entre 60 et 120 minutes
- Entre 120 et 180 minutes
- Supérieure à 180 minutes

Hors Evènements Exceptionnels (2023)  
(Incidents et Travaux sur le réseau HTA et amont)

Nombre et taux d'USAGERS ayant subi plus de 6 COUPURES LONGUES (Durée supérieure à 3 minutes) **300 / 0,2%**

Nombre et taux d'USAGERS ayant subi plus de 35 COUPURES BRÈVES (Durée comprise entre 1 seconde et 3 minutes) **1 953 / 1,0%**

Nombre et taux d'USAGERS ayant subi plus de 13 HEURES DE COUPURES CUMULÉES **4 122 / 2,0%**

Nombre et taux d'USAGERS ayant subi au moins un dépassement des 3 SEUILS de COUPURES définis ci-dessus (Seuil Réglementaire < 5%) **5 950 / 2,9%**

Nombre et taux d'USAGERS BT ayant subi plus de 5 HEURES DE COUPURES CONSÉCUTIVES suite à défaillance du réseau de distribution et amont **14 578 / 7,1%**

Nombre et taux d'USAGERS BT subissant une CHUTE DE TENSION supérieure à 10% (< 207 et < 360 Volts) **908 / 0,4%**

Nombre et taux d'USAGERS HTA subissant une CHUTE DE TENSION supérieure à 10% **0 / 0,0%**

## Investissements sur la Concession

	Nombre	
Nombre de projets d'EXTENSION et/ou de RACCORDEMENT de réseau engagés ou réalisés (hors C5I simple)	1 552	
Nombre de projets de RENOUELEMENT, de RENFORCEMENT et de SÉCURISATION de réseau engagés ou réalisés	534	
Nombre de projets de DISSIMULATION (amélioration esthétique) de réseau engagés ou réalisés	54	Montant (k€)
TOTAL engagé ou réalisé (Enedis et SIEDA)	2 140	59 048

## Qualité du Service sur la Concession

Taux d'usagers particuliers TRES et ASSEZ SATISFAITS du service rendu - Enedis	91,1%
Nombre et taux de RÉCLAMATIONS formulées à Enedis par les USAGERS Consommateurs et Producteurs	1 117 / 0,5%
Nombre d'APPELS DE DÉPANNAGE traités et Taux d'ACCESSIBILITÉ du service - Enedis	10 573 / 82,1%
Nombre et taux de SUSPENSIONS D'ALIMENTATION (pour impayés) réalisées par Enedis à la demande des fournisseurs	369 / 0,2%

# DISTRIBUTION PUBLIQUE DE L'ÉLECTRICITÉ

Concession SIEDA (Aveyron)  
285 communes desservies

## RAPPORT DE CONTRÔLE 2024

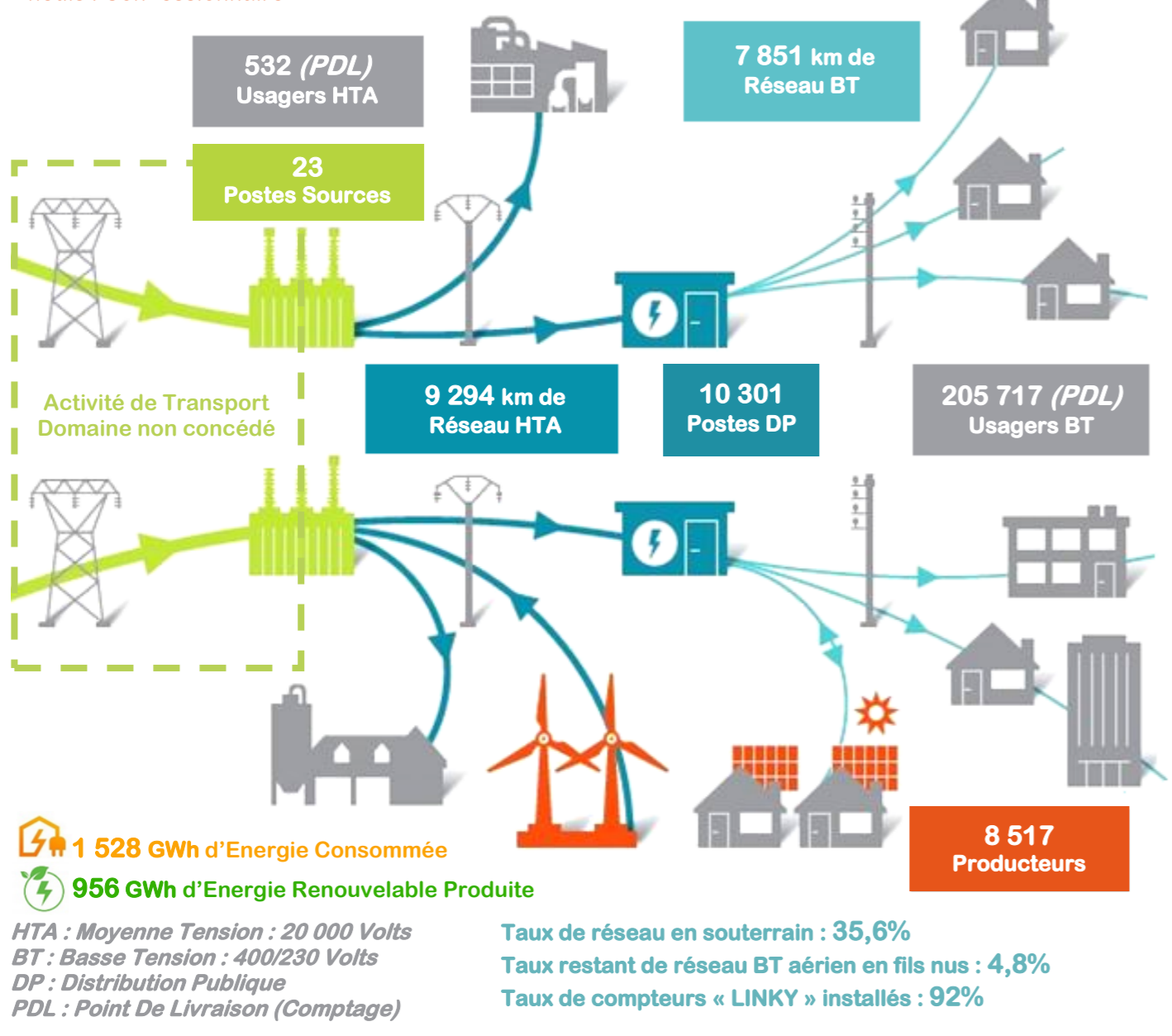
Synthèse Concession (Exercice 2023)



Syndicat d'Énergies de l'Aveyron : Autorité Organisatrice du Service Public  
12 rue de Bruxelles - Bourran - 12 000 RODEZ

## Patrimoine Physique sur la Concession

Concession SIEDA : Totalité des communes du département de l'Aveyron  
Enedis : Concessionnaire



## Patrimoine Comptable sur la Concession

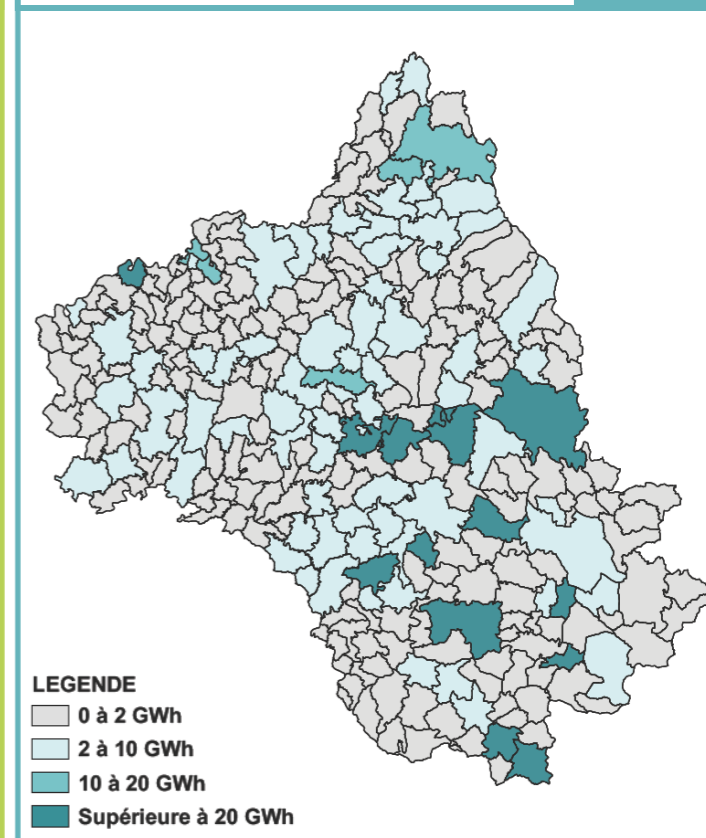
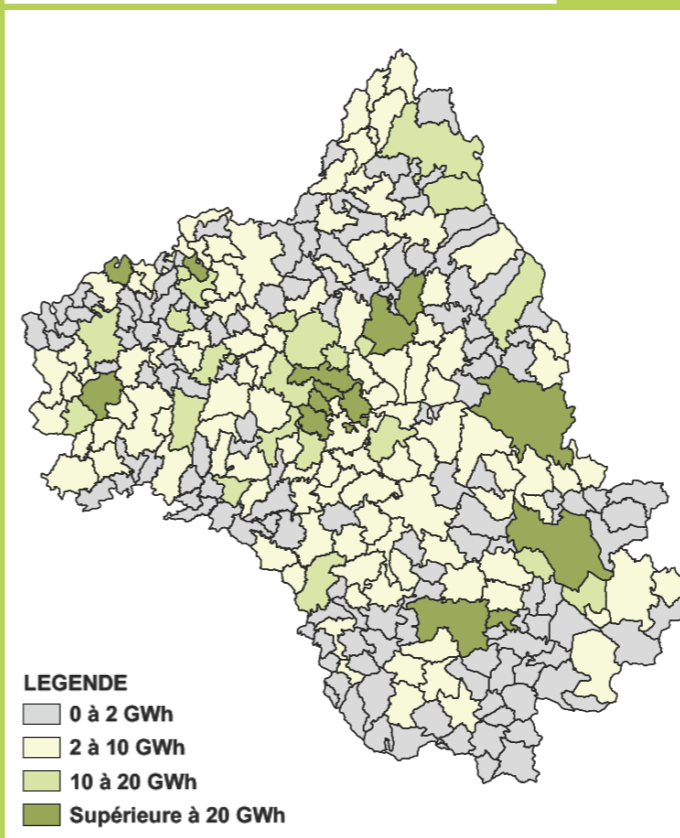
VALEURS BRUTE / NETTE des ouvrages (M€)	885 / 512
VALEUR DE REMPLACEMENT / PROVISIONS POUR RENOUVELLEMENT des ouvrages (M€)	1 196 / 63
ÂGE MOYEN des réseaux MOYENNE TENSION (HTA) / BASSE TENSION (BT)	35 / 25 ans

## Compte d'Exploitation de la Concession

PRODUITS / CHARGES d'exploitation (M€) - Enedis	114 / 135
RÉSULTAT NET AVEC / SANS Contribution d'Équilibre (M€) - Enedis	-3 / -21
RECETTE MOYENNE d'acheminement perçue par Enedis de la part de chaque usager (€)	366

## Consommation et Production sur la Concession

Consommation d'Électricité (2023)		Production d'Électricité d'Origine Renouvelable (2023)	
Nombre TOTAL d'USAGERS CONSOMMATEURS d'électricité (Comptages)	206 249	Nombre TOTAL d'USAGERS PRODUCTEURS d'électricité et <u>raccordés au réseau de distribution</u> (Comptages)	8 517
Dont nombre d'usagers ayant une puissance souscrite ≤ 36 KVA	203 596	Dont nombre d'usagers ayant une puissance délivrée ≤ 36 KVA	6 602
Dont nombre d'usagers bénéficiaires des Tarifs Réglementés de Vente (TRV)	134 953	Dont nombre d'usagers d'origine PHOTOVOLTAÏQUE	8 411
CONSOMMATION TOTALE annuelle d'électricité (GWh)	1 528	PRODUCTION TOTALE annuelle d'électricité injectée sur le réseau de distribution (GWh)	956
Dont consommation annuelle d'origine RÉSIDENTIELLE (GWh)	693	Dont production annuelle d'origine PHOTOVOLTAÏQUE (GWh)	372
CONSOMMATION MOYENNE annuelle d'électricité par usager (MWh)	7,4	PRODUCTION MOYENNE annuelle d'électricité injectée par usager (MWh)	112
PUISSANCE TOTALE souscrite (MVA)	2 079	PUISSANCE TOTALE délivrée sur le réseau de distribution (MW)	616
PUISSANCE MOYENNE souscrite par usager (KVA)	10,1	PUISSANCE MOYENNE délivrée par usager (KW)	72



VARIATIONS annuelles respectives du nombre TOTAL d'usagers CONSOMMATEURS et PRODUCTEURS	+0,5% / +27,4%
VARIATIONS annuelles respectives de la CONSOMMATION et de la PRODUCTION TOTALES	-4,8% / +21,5%
RAPPORT annuel de la PRODUCTION TOTALE sur la CONSOMMATION TOTALE d'électricité (En valeur absolue car production intermittente avec éventuellement inadéquation temporelle)	63%
RAPPORT annuel de la PUISSANCE TOTALE DÉLIVRÉE sur la PUISSANCE TOTALE SOUSCRITE	30%